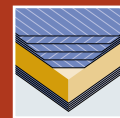


## FERRO Akustik

# DER SCHALLSCHLUCKER FÜR HIMMLISCHE RUHE.



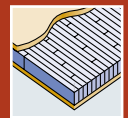
5-fach  
Furnierplatte



MDF-  
Deckplatte



Flacheisen-  
stabilisator



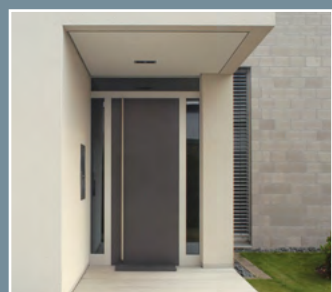
Stäbchen-  
mittellage



Einbruch-  
hemmung



Schall-  
dämmung



# TECHNISCHE DATEN

|  |  |
|--|--|
| <b>1/8 RAHMEN</b>  |  |
| <b>1 Rahmenholz</b>  | Rahmenholz lamelliert und keilgezinkt.   |
| <b>8 Flacheisenstabilisator</b>  | Schlossseitig patentierter Flacheisenstabilisator, thermisch getrennt und schallentkoppelt, zur Aufnahme auftretender Zug- und Schubkräfte. Flacheisengurte sind kraftschlüssig mit dem Holzträger verklebt. |
| <b>Friesbreite/Kürzbarkeit/Lichtausschnitte</b>  | Haustürrohlingdicke 68 mm  |
|  | Friesbreite in mm      Kürzbarkeit in mm   |
|  | Oben      70      10*  |
|  | Seite      70      10*   |
| Unten      70      10*   |  |
| Mindestabstand für Lichtausschnitte beträgt 180 mm. Bei Kürzung reduziert sich die Friesbreite um das Kürzungsmaß. Nach maximaler Kürzung unten (10 mm) ist noch ein Einfachfalz (max.18 mm) und/oder der Einbau einer Bodenabsenkndichtung möglich. |  |
| <b>2 EINLAGE</b>   |  |
| <b>Aufbau</b>  | Seit Jahren bewährt<br>- Sandwichsystem aus Stäbchenmittellage (Fichte) und Schalleinlage<br>- flächig, stehende Jahninge, dadurch höchste Oberflächenruhe   |
| <b>Verleimung</b>  | Formaldehydfrei  |
| <b>3-7 DECKPLATTE</b>  |  |
| <b>Verleimung</b>  | AW nach DIN 68705 T2 temperaturbeständig bis 130° C<br>- 5-fach (Edelfurnier längslaufend)<br>- 3-fach (Querfurnier) = individuell überfurnierbar<br>Vollflächig mit der Gesamtkonstruktion verleimt         |
| <b>HAUSTÜRROHLING</b>  |  |
| <b>Ausführung</b>  | Formatiert, geschliffen  |
| <b>Verarbeitungshinweise</b>   | Die Schalleinlage ist mit Holzbearbeitungsmaschinen bearbeitbar.   |

\* je nach Falzausführung und Schlosskastentiefe

## PRÜFUNGEN

|  |               |
|--|---------------|
| <b>LÄNGE IN MM</b>                                 | bis 2.470     |
| <b>BREITE IN MM</b>                                | bis 1.150     |
| <b>DICKE IN MM</b>                                 | 68            |
| <b>DIFFERENZ-KLIMAPRÜFUNGEN</b>                    |               |
| DIN EN 1121 : 2000-09                              | Prüfklima „c“ |
| DIN EN 1121 : 2000-09                              | Prüfklima „d“ |
| DIN EN 1121 : 2000-09                              | Prüfklima „e“ |
| <b>TOLERANZKLASSEN (bei Einsatz von 3 Bändern)</b> |               |
| DIN EN 12219 : 2000-6                              | 3             |
| <b>WÄRMEDURCHGANGSKOEFFIZIENT</b>                  |               |
| U-Wert (W/m²K) nach EnEV                           | 1,43          |
| <b>SCHALLDÄMMWERT</b>                              |               |
| DIN EN ISO 717-1 R <sub>w,c</sub> (dB)             | 42-43         |
| <b>EINBRUCHHEMMUNG</b>                             |               |
| DIN ENV 1627 : 1999-04                             | WK2/WK3*      |
| <b>GEWICHT: 2.240 X 1.050 MM KG/STÜCK</b>          | 90            |

\* an der Fläche des Rohlings

**PfB** Prüfzentrum für Bauelemente  
Dipl.-Ing. (FH) Rüdiger Müller  
Lehrmanng 21 • D-82011 Stephansteden (bei Rosenheim)

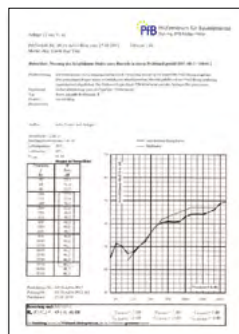
## LIEFERPROGRAMM

|                      |           |
|----------------------|-----------|
| <b>FERRO AKUSTIK</b> |           |
| Länge in mm          | bis 2.470 |
| Breite in mm         | bis 1.150 |
| Dicke in mm          | 68        |
| Mahagoni             | ■         |
| Okoume               | ■         |
| Meranti Finline      | ■         |
| Eiche                | ■         |
| Kiefer               | ■         |
| Fichte               | ■         |
| Lärche               | ■         |
| streichfähig         | ■         |
| MDF-Exterior         | ■         |

■ Um die angegebenen Schallwerte zu gewährleisten, fertigen wir alle FERRO Akustik-Rohlinge auf Wunschmaß.

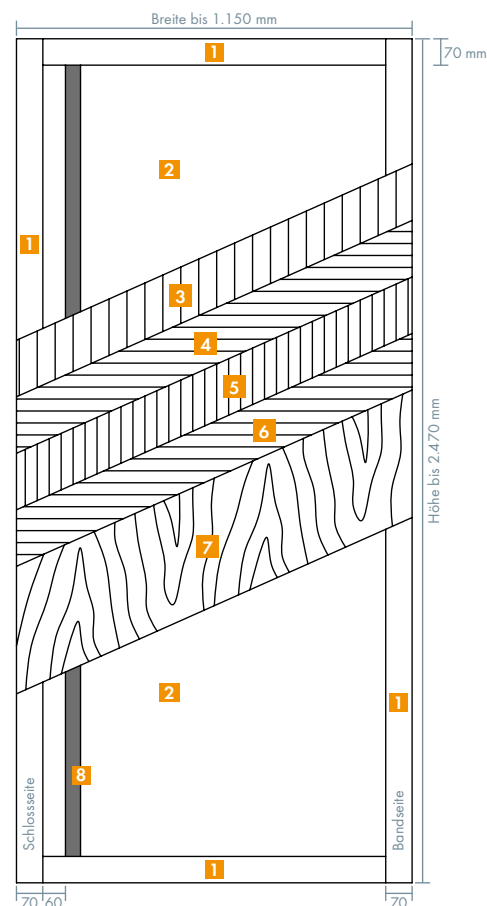
SF = Schäl furnier

Alle Furnieroberflächen = Messerfurnier oder Finline



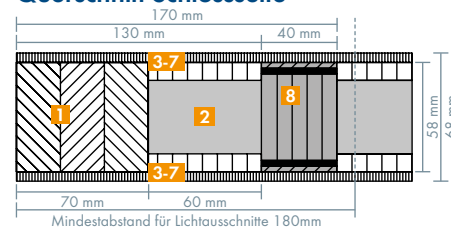
Prüfbericht: Messung des Schalldämm-Maßes gemäß ISO 140-3/10140-2

## FERRO Akustik

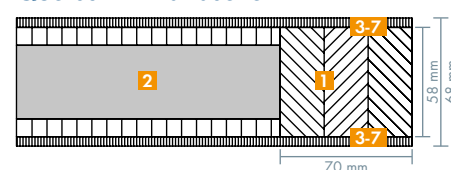


- 1** Rahmenholz
- 2** Sandwichsystem mit Schalldämmeinlage
- 3-7** Deckplatte
- 8** Flacheisenstabilisator

### Querschnitt Schlossseite



### Querschnitt Bandseite



### Einzelstückgutversand

Lieferungen ab Stückzahl 1 sind direkt zum Verarbeiter möglich.

### CNC-Bearbeitungsservice

Alle Typen sind auch CNC-bearbeitet lieferbar.

ProfiNet-Händler



Andere Dicken, Formate und Oberflächen auf Anfrage.

**Noch Fragen?** Info-Hotline: 08041 508-112 [www.moralit-ag.de](http://www.moralit-ag.de)

Moralit AG, Lenggrieser Straße 52, 83646 Bad Tölz, Telefon: +49 8041 508-0, Telefax: +49 8041 508-218, E-Mail: [werk.badtoelz@moralit-ag.de](mailto:werk.badtoelz@moralit-ag.de)

Die vorstehenden Angaben beziehen sich auf den heutigen Stand der Erkenntnisse und stellen keine Zusicherung von Eigenschaften dar. Bestehende Gesetze und Bestimmungen sind vom Empfänger unserer Produkte in eigener Verantwortung zu beachten. Irrtum und technische Änderungen vorbehalten. Alle Angaben beziehen sich ausschließlich auf Produkte der Moralit AG.