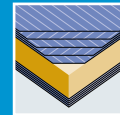


FERRO KlassikPlus

DER BESTSELLER FÜR SICHERHEIT UND BEHAGLICHKEIT.



Neu:
bis 38 dB



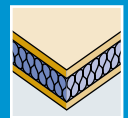
5-fach
Furnierplatte



MDF-
Deckplatte



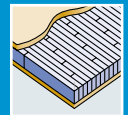
Flacheisen-
stabilisator



PUR-Hart-
schaumkern



Einbruch-
hemmung



Stäbchen-
mittellage



TECHNISCHE DATEN

1/8 RAHMEN			
1 Rahmenholz	Rahmenholz lamelliert und keilgezinkt.		
8 Flacheisenstabilisator	Schlossseitig patentierter Flacheisenstabilisator, thermisch getrennt und schallentkoppelt, zur Aufnahme auftretender Zug- und Schubkräfte. Flacheisengurte sind kraftschlüssig mit dem Holzträger verklebt.		
Friesbreite/Kürzbarkeit/Lichtausschnitte	Haustürrohlingdicke 68/78/88/98 mm		
	Friesbreite in mm	Kürzbarkeit in mm	
	Oben	155	110*
	Seite	schlossseitig 70/bandseitig 155	schlosss. 25*/bandseitig 110*
	Unten	155	120*
Mindestabstand für Lichtausschnitte beträgt 4 seitig 180 mm. Bei Kürzung reduziert sich die Friesbreite um das Kürzungsmaß. Nach maximaler Kürzung unten (120 mm) ist noch ein Einfachfalz (max. 18 mm) und/oder der Einbau einer Bodenabsenkung möglich.			
2 EINLAGE			
Aufbau	Seit Jahren bewährt - Sandwichsystem aus Stäbchenmittellage (Fichte) und HFCKW-freiem PUR-Hartschaum (baubiologisch unbedenklich) - flächig, stehende Jahninge, dadurch höchste Oberflächenruhe		
Verleimung	Formaldehydfrei		
3-7 DECKPLATTE			
Verleimung	AW nach DIN 68705 T2 temperaturbeständig bis 130 ° C - 5-fach (Edelfurnier längslaufend) - 3-fach (Querfurnier) = individuell überfurnierbar Vollflächig mit der Gesamtkonstruktion verleimt		
HAUSTÜRROHLING			
Ausführung	Formatiert, geschliffen		

* bei einer Falztiefe bis max. 30 mm

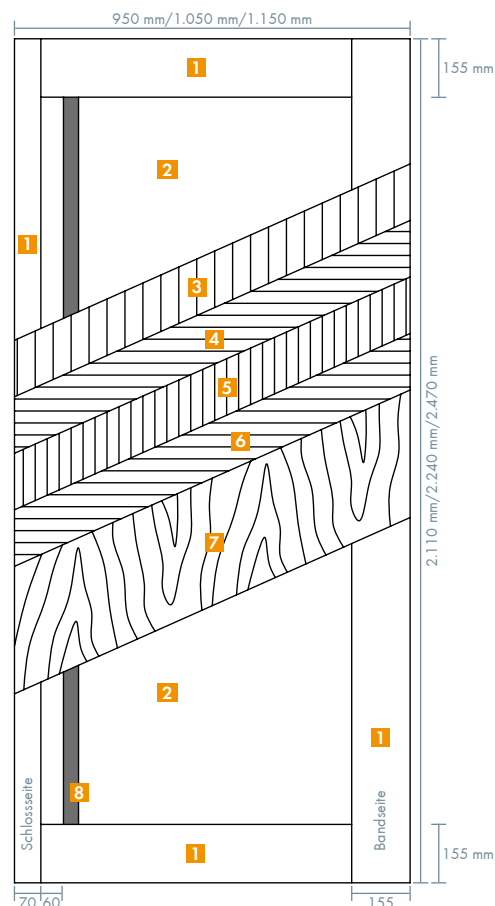
PRÜFUNGEN

LÄNGE IN MM	2.110/2.240/2.470			
BREITE IN MM	950/1.050/1.150			
DICKE IN MM	68	78	88	98
DIFFERENZ-KLIMAPRÜFUNGEN				
DIN EN 1121 : 2000-09	Prüfklima „c“			
DIN EN 1121 : 2000-09	Prüfklima „d“			
DIN EN 1121 : 2000-09	Prüfklima „e“			
TOLERANZKLASSEN (bei Einsatz von 3 Bändern)				
DIN EN 12219 : 2000-6	3			
WÄRMEDURCHGANGSKOEFFIZIENT				
U-Wert (W/m²K) nach EnEV	0,97	0,86	0,75	0,68
SCHALLDÄMMWERT				
DIN EN ISO 717-1 R _w ,[dB]	30 / 38*			
EINBRUCHHEMMUNG				
DIN ENV 1627 : 1999-04	RC2/RC3			
GEWICHT: 2.240 X 1.050 MM KG/STÜCK	62	70	72	78

* Ausführungsvariante FERRO KlassikPlus Akustik auf Anfrage

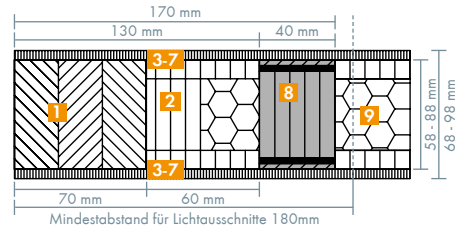


FERRO KlassikPlus

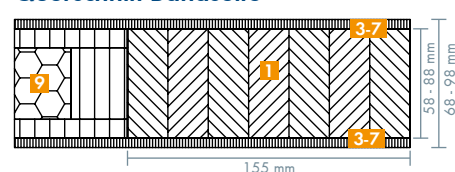


- 1** Rahmenholz
- 2** Einlage aus Sandwichsystem Stäbchen/PUR
- 3-7** Deckplatte
- 8** Flacheisenstabilisator
- 9** PUR-Hartschaum

Querschnitt Schlossseite



Querschnitt Bandseite



Einzelstückgutversand

Lieferungen ab Stückzahl 1 sind direkt zum Verarbeiter möglich.

CNC-Bearbeitungsservice

Alle Typen sind auch CNC-bearbeitet lieferbar.

LIEFERPROGRAMM

FERRO KLASSIKPLUS – 68 MM / 78 MM / 88 MM / 98 MM							
Länge in mm	2.110 (1.880*)		2.240 (2.010*)			2.470 (2.240*)	
Breite in mm	950	1.050	950	1.050	1.150	1.050	1.150
Mahagoni	▲	○	▲	○	▲	■	■
Okoume	▲	○	▲	○	▲	■	■
Meranti	▲	▲	▲	▲	▲	■	■
Eiche	▲	○	▲	○	▲	■	■
Kiefer	▲	▲	▲	▲	▲	■	■
Fichte	▲	▲	▲	▲	▲	■	■
Lärche	▲	▲	▲	▲	▲	■	■
streichfähig	○	○	▲	○	▲	○	■
MDF-Exterior	○	○	▲	○	▲	○	■
FERRO KLASSIKPLUS – 66 MM / 76 MM / 86 MM / 96 MM							
Länge in mm	2.110 (1.880*)		2.240 (2.010*)			2.470 (2.240*)	
Breite in mm	950	1.050	950	1.050	1.150	1.050	1.150
querfurniert SF	▲	○	▲	▲	▲	■	■

* kürzbar bis ■ Auftragsbezogene Fertigung ○ Lagerhaltend in 78 mm ▲ Schnellschussprogramm SF = Schäl furnier

Alle Furnieroberflächen = Messerfurnier oder Fineline

Andere Dicken, Formate und Oberflächen auf Anfrage.



Noch Fragen? Info-Hotline: 08041 508-112 www.moral-t-ag.de

Moralit AG, Lenggrieser Straße 52, 83646 Bad Tölz, Telefon: +49 8041 508-0, Telefax: +49 8041 508-218, E-Mail: werk.badoelz@moralit-ag.de

Die vorstehenden Angaben beziehen sich auf den heutigen Stand der Erkenntnisse und stellen keine Zusicherung von Eigenschaften dar. Bestehende Gesetze und Bestimmungen sind vom Empfänger unserer Produkte in eigener Verantwortung zu beachten. Irrtum und technische Änderungen vorbehalten. Alle Angaben beziehen sich ausschließlich auf Produkte der Moralit AG.

ProfiNet-Händler