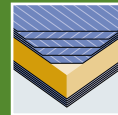


## FERRO Klima

# DER KLIMASCHONENDE FÜR EINE SAUBERE UMWELT.



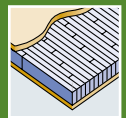
5-fach  
Furnierplatte



MDF-  
Deckplatte



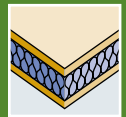
Flacheisen-  
stabilisator



Stäbchen-  
mittellage



Einbruch-  
hemmung



Ökologische  
Vollholz-  
dämmung



# TECHNISCHE DATEN

<b>1/8 RAHMEN</b>			
<b>1 Rahmenholz</b>	Rahmenholz lamelliert und keilgezinkt.		
<b>8 Flacheisenstabilisator</b>	Schlossseitig patentierter Flacheisenstabilisator, thermisch getrennt und schallentkoppelt, zur Aufnahme auftretender Zug- und Schubkräfte. Flacheisengurte sind kraftschlüssig mit dem Holzträger verklebt.		
<b>Friesbreite/Kürzbarkeit/Lichtausschnitte</b>	Haustürrohlingdicke 68/78 mm		
	Friesbreite in mm	Kürzbarkeit in mm	
	Oben	155	110*
	Seite	schlossseitig 70/bandseitig 155	schlosss. 25*/bands. 110*
	Unten	155	120*
Mindestabstand für Lichtausschnitte beträgt 4 seitig 180 mm. Bei Kürzung reduziert sich die Friesbreite um das Kürzungsmaß. Nach maximaler Kürzung unten (120 mm) ist noch ein Einfachfalz (max. 18 mm) und/oder der Einbau einer Bodenabsenkündigung möglich.			
<b>2 EINLAGE</b>			
<b>Aufbau</b>	Seit Jahren bewährt - Sandwichsystem aus Stäbchenmittellage (Fichte) mit ökologischer Vollholzdämmung - flächig, stehende Jahninge, dadurch höchste Oberflächenruhe		
<b>Verleimung</b>	Formaldehydfrei		
<b>3-7 DECKPLATTE</b>			
<b>Verleimung</b>	AW nach DIN 68705 T2 temperaturbeständig bis 130 ° C - 5-fach (Edelfurnier längslaufend) - 3-fach (Querfurnier) = individuell überfurnierbar Vollflächig mit der Gesamtkonstruktion verleimt		
<b>HAUSTÜRROHLING</b>			
<b>Ausführung</b>	Formatiert, geschliffen		

\* bei einer Falztiefe bis max. 30 mm.

## PRÜFUNGEN

<b>LÄNGE IN MM</b>	2.110/2.240/2.470
<b>BREITE IN MM</b>	950/1.050/1.150
<b>DICKE IN MM</b>	68 (66*) / 78 (76*)
<b>DIFFERENZ-KLIMAPRÜFUNGEN</b>	
DIN EN 1121 : 2000-09	Prüfklima „c“
DIN EN 1121 : 2000-09	Prüfklima „d“
DIN EN 1121 : 2000-09	Prüfklima „e“
<b>TOLERANZKLASSEN (bei Einsatz von 3 Bändern)</b>	
DIN EN 12219 : 2000-6	3
<b>WÄRMEDURCHGANGSKOEFFIZIENT</b>	
U-Wert (W/m²K) nach EnEV	1,04/0,95
<b>SCHALLDÄMMWERT</b>	
DIN EN ISO 717-1 R <sub>w</sub> ,[dB]	32-37
<b>EINBRUCHHEMMUNG</b>	
DIN ENV 1627 : 1999-04	RC2/RC3
<b>GEWICHT: 2.240 X 1.050 MM KG/STÜCK</b>	65/74

\* querfurniert

**PfB** Prüfzentrum für Bauelemente  
Dipl.-Ing. (FH) Rüdiger Müller  
Lehrerweg 24 • D-82011 Steingaden (bei Töschern)

## LIEFERPROGRAMM

FERRO KLIMA – 68 MM / 78 MM							
Länge in mm	2.110 (1.880*)		2.240 (2.010*)			2.470 (2.240*)	
Breite in mm	950	1.050	950	1.050	1.150	1.050	1.150
Mahagoni	▲	▲	▲	▲	▲	■	■
Okoume	▲	▲	▲	▲	▲	■	■
Meranti	▲	▲	▲	▲	▲	■	■
Eiche	▲	▲	▲	▲	▲	■	■
Kiefer	▲	▲	▲	▲	▲	■	■
Fichte	▲	▲	▲	▲	▲	■	■
Lärche	▲	▲	▲	▲	▲	■	■
streichfähig	▲	▲	▲	▲	▲	■	■
MDF-Exterior	▲	▲	▲	▲	▲	■	■
FERRO KLIMA – 66 MM / 76 MM							
Länge in mm	2.110 (1.880*)		2.240 (2.010*)			2.470 (2.240*)	
Breite in mm	950	1.050	950	1.050	1.150	1.050	1.150
querfurniert SF	▲	▲	▲	▲	▲	■	■

\* kürzbar bis ■ Auftragsbezogene Fertigung ▲ Schnellschussprogramm SF = Schäl furnier

Alle Furnieroberflächen = Messerfurnier oder Fineline

Andere Dicken, Formate und Oberflächen auf Anfrage.

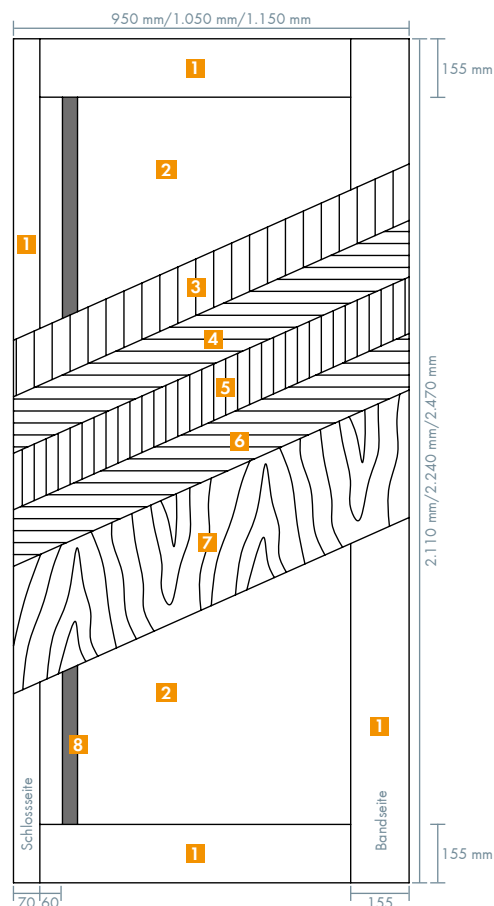


**Noch Fragen?** Info-Hotline: 08041 508-112 [www.moralt-ag.de](http://www.moralt-ag.de)

Moralt AG, Lenggrieser Straße 52, 83646 Bad Tölz, Telefon: +49 8041 508-0, Telefax: +49 8041 508-218, E-Mail: [werk.badoelz@moralt-ag.de](mailto:werk.badoelz@moralt-ag.de)

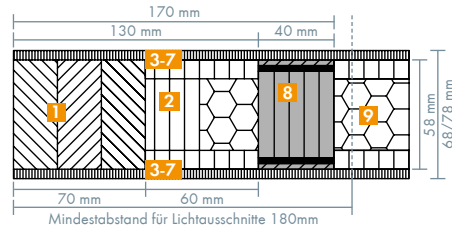
Die vorstehenden Angaben beziehen sich auf den heutigen Stand der Erkenntnisse und stellen keine Zusicherung von Eigenschaften dar. Bestehende Gesetze und Bestimmungen sind vom Empfänger unserer Produkte in eigener Verantwortung zu beachten. Irrtum und technische Änderungen vorbehalten. Alle Angaben beziehen sich ausschließlich auf Produkte der Moralt AG.

## FERRO Klima

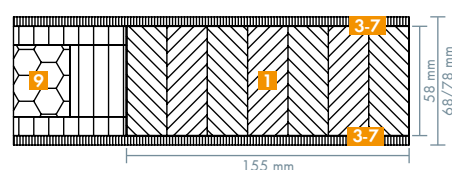


- 1** Massivholzrahmen
- 2** Einlage aus Stäbchenmittellage
- 3-7** Deckplatte
- 8** Flacheisenstabilisator
- 9** Wärmedämmendes Leichtholz

### Querschnitt Schlossseite



### Querschnitt Bandseite



### CNC-Bearbungsservice

Alle Typen sind auch CNC-bearbeitet lieferbar.

### Einzelstückgutversand

Lieferungen ab Stückzahl 1 sind direkt zum Verarbeiter möglich.

ProfiNet-Händler